

DIRECTIVE CADRE SUR L'EAU District Rhône et côtiers méditerranéens Territoire SDAGE N° 15 : Côtiers Est & Littoral

Pressions sur le réseau hydrographique Etat des lieux (octobre-décembre 2003)

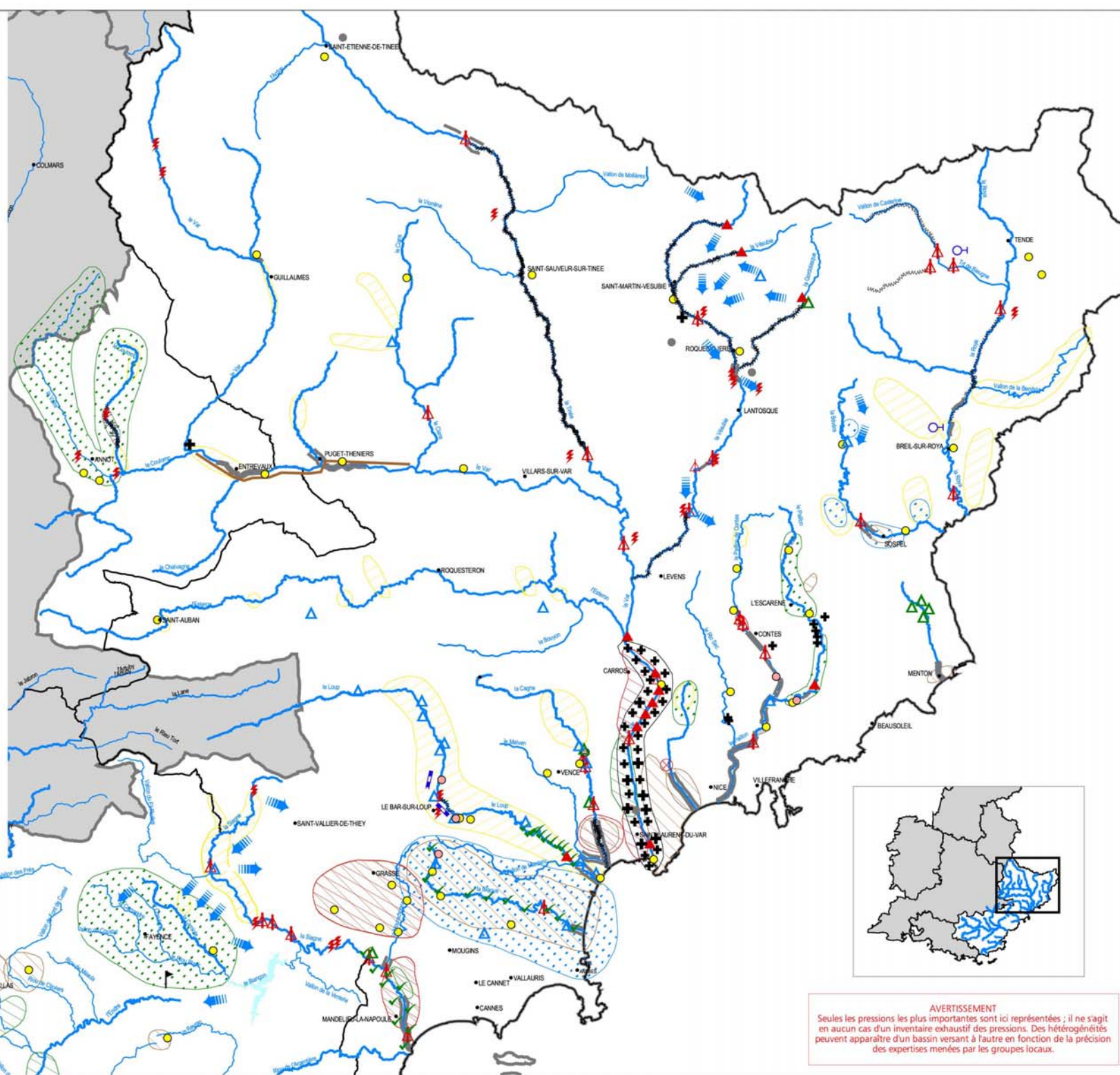
Source : réunions techniques d'experts locaux
Cartographie : Agence de l'eau RM&C - Juillet 2004

Légende

- Rejets ponctuels de collectivités
- Rejets ponctuels industriels
- Pollution ponctuelle liée à une décharge
- ▲ Ouvrage franchissable
- ▲ Ouvrage infranchissable
- ▲ Prélèvements ponctuels - agriculture
- ▲ Prélèvements ponctuels - AEP
- + Zone d'extraction
- ⚡ Micro-centrale
- ✓ Espèces invasives
- Artificialisation du cours d'eau
- Localisation d'infrastructures
- ~ Modification du régime hydraulique
- Transferts d'eau d'un bassin à un autre
- Localisation de canaux EDF
- + Zone d'influence des extractions
- Localisation de ZAC / ZI
- Prélèvements dispersés - agriculture
- Prélèvements dispersés - AEP
- Prélèvements dispersés - industrie
- Zone de pollution diffuse agricole
- Zone de pollution dispersée urbaine
- Zone de pollution dispersée industrielle
- Zone de sports d'eaux vives
- Zone de couverture du cours d'eau
- Retenue d'eau artificielle
- Golf
- + Zone d'enlèvement et/ou d'exhaussement du lit
- ⊗ Pollution liée à la présence de mines
- Limite des territoires SDAGE-DCE
- Limites départementales

Echelle : 0 10 20 Kilomètres
1:300000

© IGN BDCartho 1994



AVERTISSEMENT
Seules les pressions les plus importantes sont ici représentées ; il ne s'agit en aucun cas d'un inventaire exhaustif des pressions. Des hétérogénéités peuvent apparaître d'un bassin versant à l'autre en fonction de la précision des expertises menées par les groupes locaux.