

DIRECTIVE CADRE EUROPEENNE SUR L'EAU
District Rhône et côtiers méditerranéens
Territoire Alpes du Nord

Pressions polluantes importantes
sur les milieux aquatiques
Décembre 2003

REJETS DE COLLECTIVITES :

- < à 5 000 EH
- de 5 000 à 20 000 EH
- > à 20 000 EH

REJETS INDUSTRIELS :

- toxiques
- de 2 000 à 5 000 EH
- > à 5 000 EH

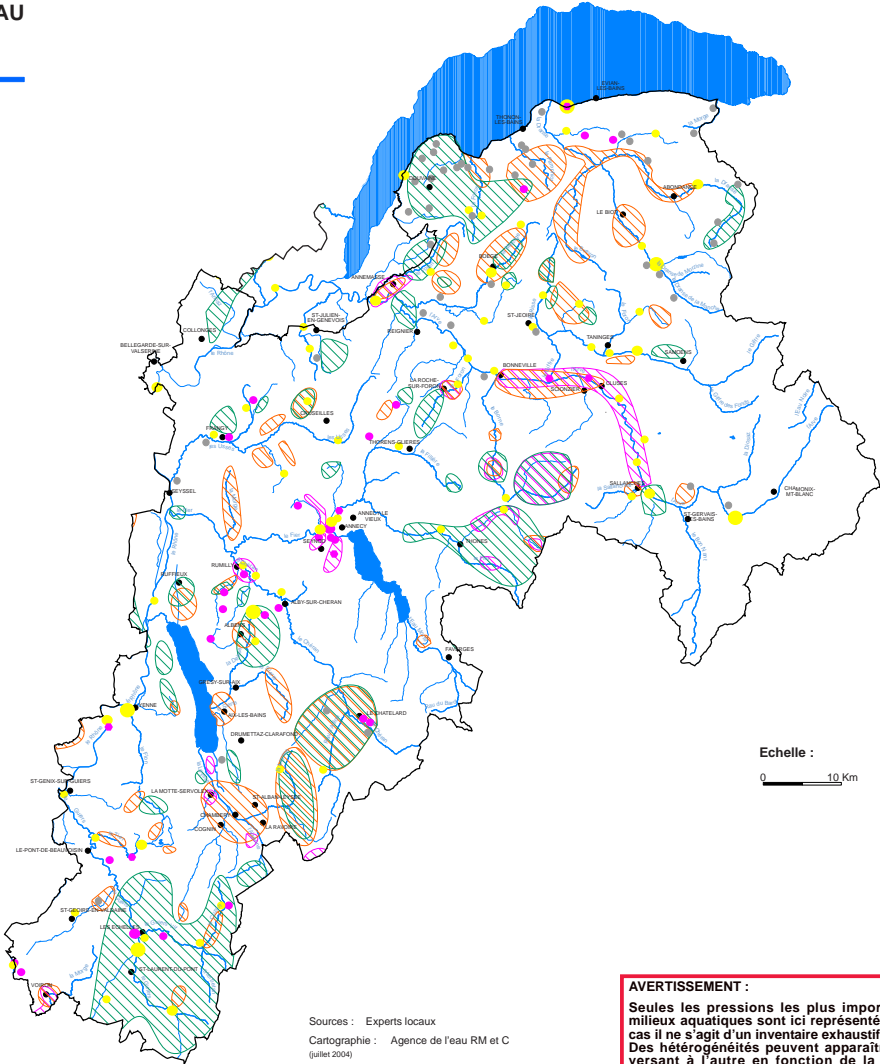
AUTRES TYPES DE POLLUTION :

- Décharge

ZONE DE POLLUTION DIFFUSE :

- agricole
- industrielle
- urbaine

- Commune
- Cours d'eau
- Délimitation du territoire SDAGE-DCE



Echelle :
0 10 Km

Sources : Experts locaux
Cartographie : Agence de l'eau RM et C
(juillet 2004)

AVERTISSEMENT :
Seules les pressions les plus importantes sur les milieux aquatiques sont ici représentées et en aucun cas il ne s'agit d'un inventaire exhaustif des pressions. Des hétérogénéités peuvent apparaître d'un bassin versant à l'autre en fonction de la précision des expertises menées par les groupes locaux.