

DIRECTIVE CADRE EUROPEENNE SUR L'EAU
District Rhône et côtiers méditerranéens
Territoire Alpes du Nord

Pressions physiques et biologiques importantes
sur les milieux aquatiques

Décembre 2003

PRESSIONS PHYSIQUES

SUR LA RESSOURCE :

- Golf
- Canon à neige
- Retenue d'eau
- Dérivation
- Transfert d'eau d'un bassin à un autre
- Perturbation liée aux étangs

- Prélèvement ponctuel
superficiel souterrain
- agricole
 - AEP
 - industriel
- Prélèvement dispersé
- agricole
 - AEP

HYDROMORPHOLOGIQUES :

- Port
- Glissement de terrain
- Zone d'extraction
- Micro-centrale hydroélectrique
- Usine hydroélectrique
- Assec
- Modification du régime hydraulique
- Artificialisation du cours d'eau
- Disparition de zone humide

- Ouvrage
- Secteur
- franchissable
 - infranchissable

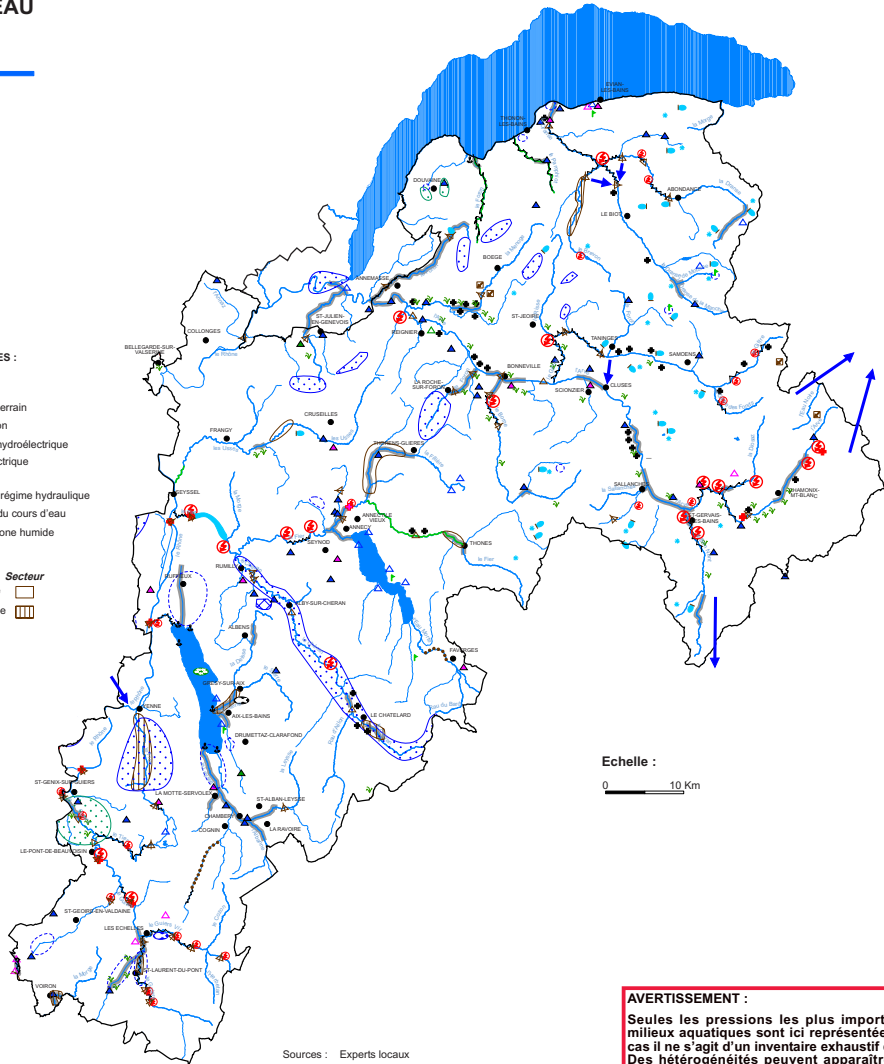
PRESSIONS BIOLOGIQUES

- Pisciculture
- Empoisonnement
- Eutrophisation du cours d'eau

ESPECES INVASIVES :

- Renouée du Japon, ambrosie
- Poissons-chats, ragondins, écrevisses américaines, tortues ...

- Commune
- Cours d'eau
- Délimitation du territoire SDAGE-DCE



Echelle :
0 10 km

AVERTISSEMENT :

Seules les pressions les plus importantes sur les milieux aquatiques sont ici représentées et en aucun cas il ne s'agit d'un inventaire exhaustif des pressions. Des hétérogénéités peuvent apparaître d'un bassin versant à l'autre en fonction de la précision des expertises menées par les groupes locaux.

Sources : Experts locaux
Cartographie : Agence de l'eau RM et C
(juillet 2004)